



**paedimed**

EU-Project 2006-2008



Education and Culture

**Socrates**

Minerva

# **PAEDIMED**

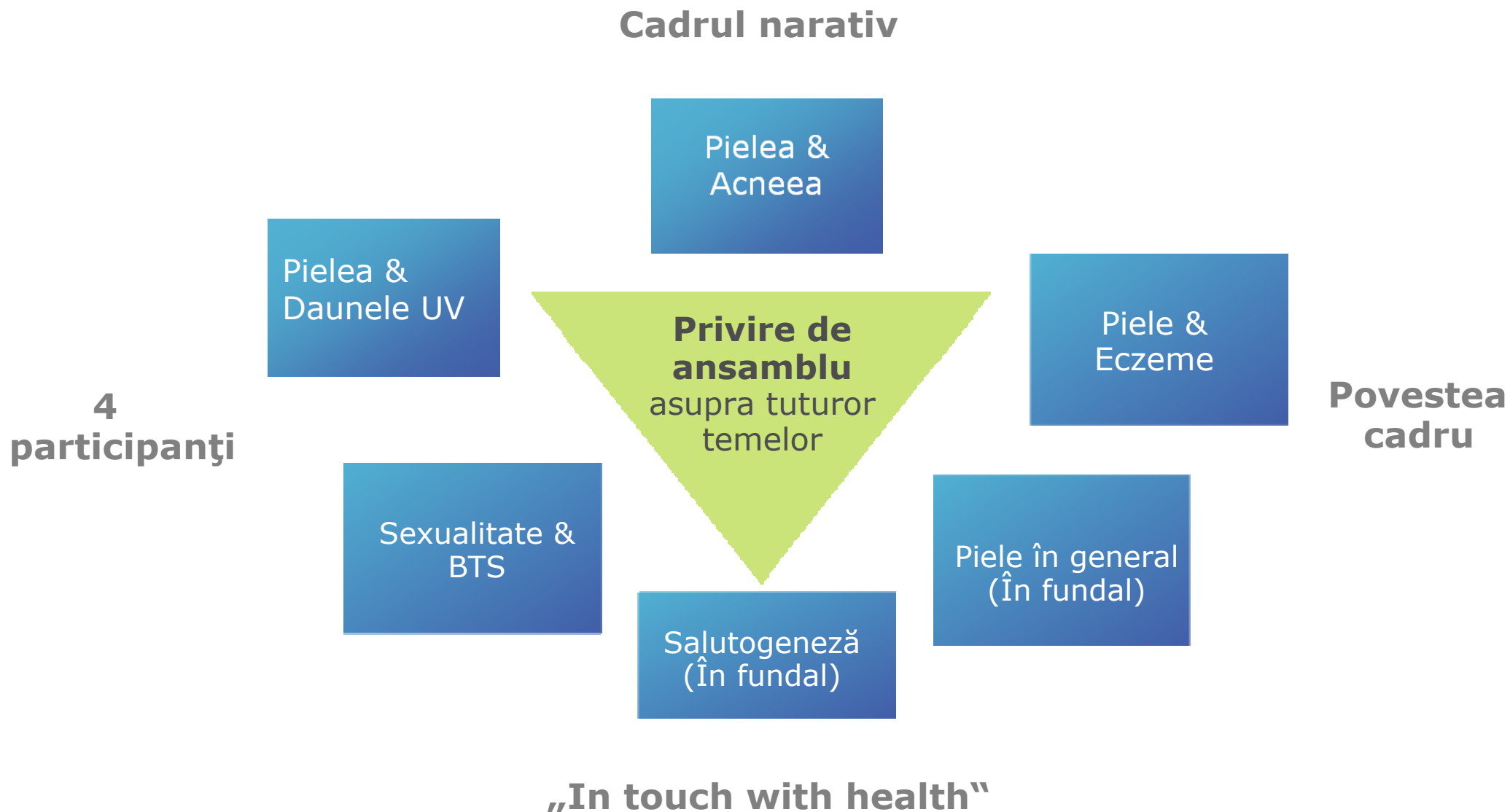
-

## **Conceptul didactic de bază**

Acest proiect a fost finanțat cu sprijinul Comisiei Europene. Responsabilitatea pentru conținutul acestei publicații aparține în totalitate autorului; comisia nu este responsabilă de întrebuințarea informațiilor de către o a treia parte.



# Privire de ansamblu: Conceptul didactic în totalitate





## Cadrul narativ

### 4 Participanți

Structura este una **modulară**, astfel încât multiplicatorii să poată decide la fața locului care module le vor integra și care nu. O structură modulară presupune un cadru care asigură o *continuitate* și care oferă posibilitatea cadrelor didactice și elevilor de a depista o **coeziune**. În același timp cadrul narativ **motivează** și ajută la prelucrarea acestor teme sensibile pe înțelesul elevilor.

### Povestea cadru

„In touch with health”



Datorită heterogenității premiselor și ale necesităților diverselor grupuri de participanți, *nu* e posibilă definirea *unui* concept didactic de bază optimal, cu excepția cadrului narativ. Structura modulară trebuie combinată cu **metodologii diferite**, astfel încât să poată fi luate în considerație cât mai multe principii didactice, rezultatul oferind "câte ceva pentru fiecare". Astfel se poate ține cont și de diferențele culturale dintre școli.

### Bazele metodice

Piele & Acnee	Test individual sub forma unor exerciții interactive
Piele & Daunele UV	Simulare pe tema soare: Explorarea conexiunilor sistemice
Piele & Eczeme	Aventură - interactiv
Sexualitate & BTS	Video "", care îndeamnă la meditație și discuții

Totul va fi completat cu o suită de **propuneri metodice pentru implementarea didactică a materialului.**

Fiecare modul va fi de sine stătător și va fi utilizabil - de ex. de către elevi - fără măsuri suplimentare. Prelucrarea conținutului va fi similară în toate modulele:

- (a) Informații de bază**
- (b) Infomații - detalii**